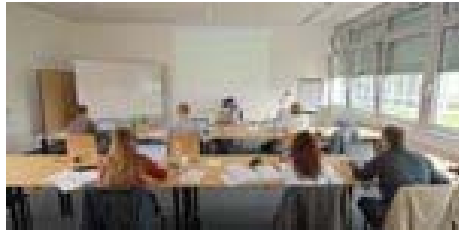




Das Angebot mit Preisen 2010



► Raumoptionen

Sie können zwischen 26 Tagungs- und Seminarräumen für bis zu 100 Personen wählen. In der Bestuhlungsform sind keine Grenzen gesetzt.

In der Aula empfangen Sie bis zu 180 Teilnehmer - mit Komfort, optimalen Lichtverhältnissen und ohne Gedränge.



► Technik und Hilfsmittel

Technik, auf die Verlass ist - Sie finden alle gängigen Projektionsgeräte, Videoanlagen sowie Notebooks, Internetanschluss über WiFi und Ethernet LAN.

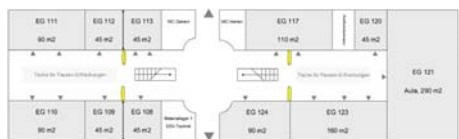
Als Hilfsmittel warten auf Sie Trainerkoffer, Pinwände, Flip-Charts, Material für Teilnehmer, Dekoration und was immer Sie benötigen.



► Bewirtung

Mit der Voll- bzw. Tagungspauschale, die auch das Grundpaket Raum samt Technik und Hilfsmittel abdeckt, haben Sie 3 Bewirtungsoptionen.

Wenn Sie einzeln disponieren möchten, haben Sie die Wahl zwischen 2 Teilpauschalen und zahlreichen Einzelprodukten.



► Grundrisse

Möchten Sie sich bereits ein Bild davon machen, wo "Ihr" Raum liegt, welche Dimensionen er aufweist und welche Bestuhlungsformen unter anderem gewährleistet sind? Ein Blick in die Grundrisse genügt.

Vermissen Sie etwas für Ihre Veranstaltung? Sprechen Sie mit uns. Auch wir sind daran interessiert, dass Ihr Anlass zu einem vollen Erfolg wird.



Ihre Veranstaltung in der REFA Business School

Raumoptionen - Preise 2010

Tagungs- und Seminarräume

Typ Anz. Personen/m ²	Bestuhlungsoptionen	Anzahl Räume	Tages- Preise*
Typ 12/45		10	97 €
Typ 18/65		5	127 €
Typ 30/90		5	156 €
Typ 45/110		2	215 €
Typ 60/130		1	250 €
Typ 70/160		1	347 €
Typ 80/180		1	441 €
Aula 100/290		1	615 €
EDV 16/50		1	372 €

*Preise zzgl. 19% Mehrwertsteuer



Ihre Veranstaltung in der REFA Business School

Technik + Hilfsmittel - Preise 2010

Grundausstattungen Technik und Hilfsmittel

Standard A	Overheadprojektor, Flip-Chart, Whiteboard sowie Folien und Stifte	21.00 € pro Tag
Standard B	Moderationstafel und dazu gehörendes Material, Inkl. Stifte	16.00 € pro Tag

Ergänzungen bzw. alternative Einzelprodukte

Technik

Produkt	Tages-Preise*
Videoanlage mit Kamera	33.50 €
Fernseher mit Video/DVD	27.50 €
Digitalkamera	35.20 €
Mikrofon	21.00 €
Beamer mit Tisch	47.00 €
Notebook	73.50 €
Drucker	15.75 €
Internet WLAN (pro Person)	14.75 €
Internet LAN (pro Person)	15.75 €

Material und Zusatzmöbel

Produkt	Tages-Preise*
Flip-Chart (Zusatz Basis-Set)	8.50 €
Moderationstafel	8.50 €
Moderationsmaterial	12.50 €
Flip-Chart-Papier (pro Block)	11.50 €
Flip-Chart-Stifte (4 Stück)	7.00 €
White-Board-Stifte (4 Stück)	7.00 €
Folienstifte (4 Stück)	6.50 €
Rednerpult	10.50 €
Zusatz-Tisch	10.50 €

*Preise zzgl.19% Mehrwertsteuer



Ihre Veranstaltung in der REFA Business School

Bewirtung - Preise 2010

Vollpauschalen für Raum, Technik/Hilfsmittel, Essen und Trinken

Option LIGHT	3 Tassen Kaffee, 1 große Flasche Mineralwasser, 2 kleine Kaltgetränke, Obst, Gebäck, Leckereien	22.50 € pro Person/Tag
Option MEDIUM	Option LIGHT, zzgl. Fingerfood und Suppenvariationen nach Wahl mit Getränk nach Wahl	30.50 € pro Person/Tag
Option COMFORT	Option LIGHT, zzgl. Fruchtsäfte, Joghurt, Business Lunch vom Buffet mit Salatvariationen und Getränk nach Wahl	34.50 € pro Person/Tag

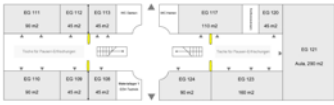
Teilpauschalen ausschließlich für Essen und Trinken

Variante A	3 Tassen Kaffee, 1 große Flasche Mineralwasser, 2 kleine Kaltgetränke, Obst und Gebäck	12.50 € pro Person/Tag
Variante B	Variante A, zzgl. Business Lunch vom Buffet mit Getränk nach Wahl	24.50 € pro Person/Tag

Ergänzungen bzw. alternative Einzelprodukte

Getränke und Obst		Imbiss	
Produkt	Preise*	Produkt	Preise*
Kaffee oder Tee (Tasse)	1.50 €	1/2 Brötchen	2.00 €
Wasser (Flasche, 0.75 l)	2.50 €	Fingerfood (pro Person)	9.50 €
Apfelschorle (Flasche, 0.75 l)	2.80 €	Fester Kuchen (pro Person)	1.30 €
Kaltgetränke (Flasche, 0.33 l)	1.50 €	Gebäck (pro Person)	1.10 €
Obst-Schale A (medium)	19.00 €		
Obst-Schale B (groß)	30.00 €		

*Preise zzgl. 19% Mehrwertsteuer

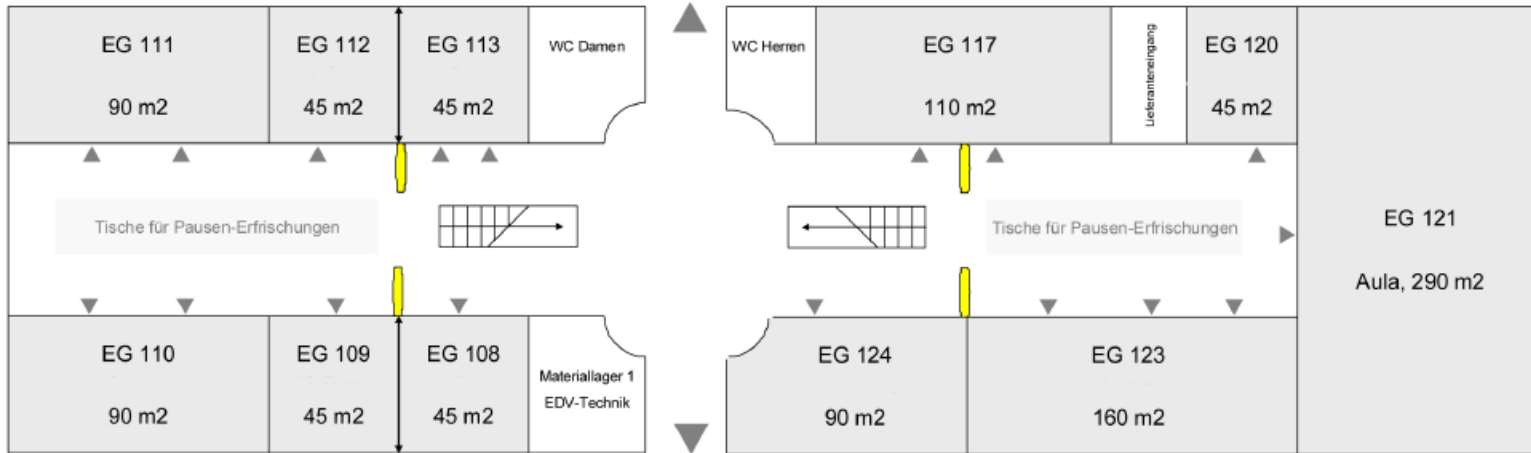


Ihre Veranstaltung in der REFA Business School

Grundrisse und Bestuhlung

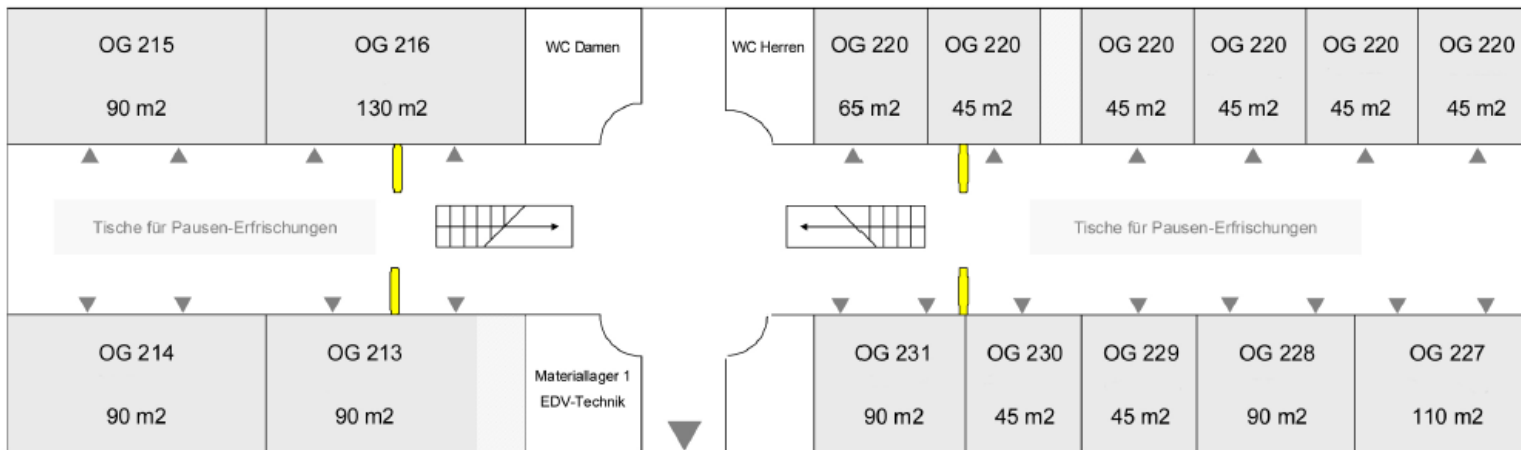
Erdgeschoss

Grünflächen + Parkplätze



Haupteingang und Bistro

Obergeschoss



Büros

Ideen für Bestuhlungen

